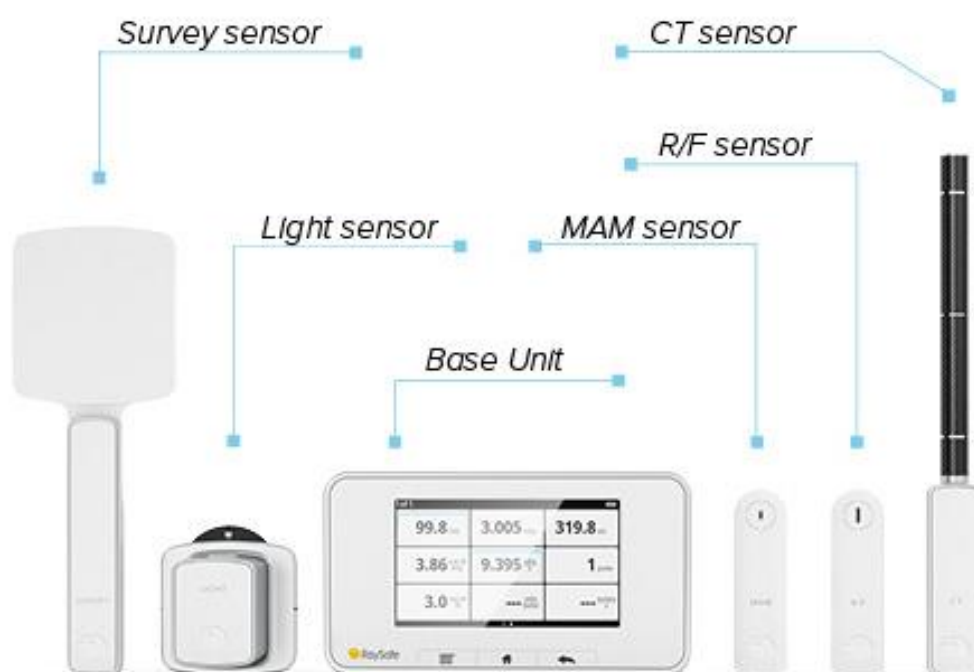




診断用 X 線装置 QA 用測定システム

# RaySafe X2

レイセイフ エックス・ツー



## より使いやすく、さらに進化 —

- ✓ 大きなタッチスクリーン・ディスプレイを持つスタンドアロン(独立式) X線測定システム
- ✓ 高性能と究極の使い易さを実現
- ✓ 新開発スタック式センサーにより測定時のヒール効果の影響を排除 (R/FセンサーとMAMセンサー)
- ✓ ベースユニットに最大で約 10,000 回分の測定データを保存する大容量メモリー内蔵
- ✓ インターネットによるソフトウェアのアップグレードが可能
- ✓ 各種診断用 X 線装置に対応 (一般撮影、透視装置、マンモグラフィ、CT、画像モニタ)
- ✓ 一回の照射で、各種パラメータ (線量・線量率・管電圧・半価層など) が、補正なしで測定可能
- ✓ 専用ソフトウェア X2View により、PC 上での測定結果解析が可能

## R/Fセンサー（一般撮影・透視撮影）



- 低線量から高線量域まで選択設定操作が不要
- ビーム線質に対する補正操作も不要
- 配置方向依存性を除去
- AECシステムへの影響を与えない最小のフットプリント

## MAMセンサー（マンモグラフィ）



- 各種ビーム線質に幅広く対応（X2 MAM Dose センサー）  
Mo/Mo, Mo/Al, Mo/Rh, Mo/Cu, Rh/Rh, Rh/Al, Rh/Cu, W/Rh, W/Ag, W/Al, Combo
- 配置方向依存性を除去

## CTセンサー



- IEC 規格に準拠した CTDI 測定用
- 線量、時間および波形に対応
- 電子計測回路を含むペンシル型チャンバー
- 温度および気圧自動補正機能を内蔵

## ライトセンサー（輝度・照度測定）



- 輝度・照度 クラス B 対応センサー
- 使い易いエルゴノミックデザイン
- デュアル検出キー操作

## サーベイセンサー（漏れ線量測定）



- 高感度かつ高速応答ソリッドステートセンサー
- 広いダイナミックレンジ
- 1cm 線量等量、空気カーマ、平均エネルギー、照射時間、および波形を測定表示

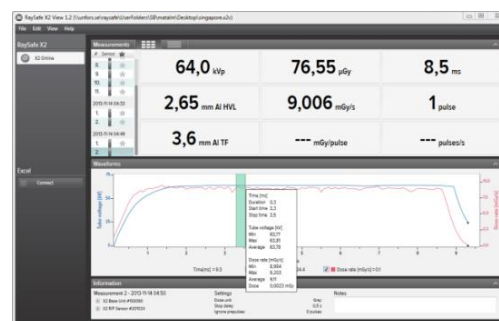
## ソフトウェア X2 View

PC でのデータ解析や保存用ツールとして、PC 用ソフトウェア **X2 View** が付属します。リアルタイム、または測定後にまとめてデータを PC へ転送したり Excel シートとの連携が簡単にできます。

## サービスプログラム

測定器を最適な状態に維持するための点検・保守サービスと定期校正を実施する年間サービスパッケージが用意されています。

（ご購入後 2 年目から 5 年目までの有償サービス）



X2View PC 画面

※本製品の仕様等、詳細については下記までお問い合わせ下さい。

販売：



株式会社千代田テクノル

〒113-8681

東京都文京区湯島 1-7-12 千代田御茶の水ビル

E-MAIL: ctc-master@c-technol.co.jp

URL: <http://www.c-technol.co.jp/>

販売元：

**TDXRE** トーレック株式会社 医療機器部

〒223-0052 横浜市港北区綱島東 5-6-2 0

TEL: 045-531-8041 FAX: 045-718-6334

E-MAIL: [toreck@toreck.co.jp](mailto:toreck@toreck.co.jp)

URL: <http://www.toreck.co.jp>