

診断用 X 線装置 QA 用測定システム

RaySafe X2

レイセイフ エックス・ツー



より使いやすく、さらに進化 —

- ✓ 大きなタッチスクリーン・ディスプレイ
- ✓ 新開発スタック式センサーは、測定時のヒール効果の影響を排除 (R/F センサーと MAM センサー)
- ✓ ベースユニットに最大で約 10,000 回分の測定データを保存可能
- ✓ インターネットによるソフトウェアのアップグレードが可能
- ✓ 各種診断用 X 線装置に対応 (一般撮影、透視装置、マンモグラフィ、CT、画像モニタ)
- ✓ 一回の照射で、各種パラメータ (線量・線量率・管電圧・半価層など) が、補正なしで測定可能
- ✓ 専用ソフトウェア X2View により、コンピューター上での測定結果の解析が可能

R/Fセンサー



- 低線量から高線量域まで選択操作が不要です
- ビーム線質による補正操作も必要ありません
- 配置の方向依存性がありません
- AEC システムに影響を与えません

MAMセンサー



- あらゆるビーム線質に対応 (X2 MAM Dose センサー)
Mo/Mo, Mo/Al, Mo/Rh, Mo/Cu, Rh/Rh, Rh/Al, Rh/Cu, W/Rh, W/Ag, W/Al, Combo
- 配置の方向依存性がありません

CTセンサー



- 線量、時間および波形に対応
- 電子計測部を含むペンシル型チャンバー
- 内蔵式の温度および気圧補正機能

ライトセンサー

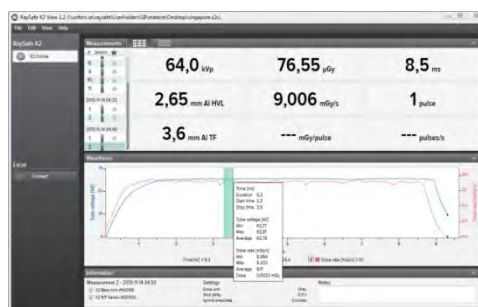


- 輝度・照度 クラス B 対応センサー
- より使いやすく設計されたエルゴノミックデザイン
- デュアル検出キー

※各センサーの仕様については下記までお問い合わせ下さい。

ソフトウェア X2 View

詳細なデータ解析やデータ保存用のツールとして、
PC ソフトウェアを使用することができます。
レポート作成のための Excel との連携が簡単にできます。



サービスプログラム

測定器の定期校正とともに、常に最新の状態に維持する 1 年間の
保守サービスパッケージです。(ご購入後 2 年目から 5 年目までの有償サービス)



トーレック株式会社 製品部

TEL : 045-531-8041 FAX : 045-531-3922
E-MAIL : toreck@toreck.co.jp
URL : <http://www.toreck.co.jp>



株式会社千代田テクノ

TEL: 03-3252-1690 FAX: 03-5297-3865
E-MAIL: isotope@c-technol.co.jp
URL : <http://www.c-technol.co.jp/>