

# 放射線測定システム

- Unfors RaySafe測定器
- ファントム他
- X線被ばく管理機器

## インテリジェントX線測定器 X2シリーズ

### D0706070~

#### ■特長

RaySafe Xiをより使いやすくさらに進化した診断用X線QC機器のRaySafeX2。スマートフォン感覚のタッチスクリーン操作を採用し、新開発のスタックセンサーにより測定時におけるヒール効果の排除を実現。さらにはベースユニットに約10,000ショット分のメモリ機能を持たせるなど、これ以上ない精度とシンプルさを実現し、精度管理に要する使用者の時間とコストを大幅に削減します。

#### ■RaySafe X2

カタログNo.	品名	検出器
D0706070	RaySafe X2 R/F	一般・透視撮影(R/F)用
D0706071	RaySafe X2 CT	CT用
D0706072	RaySafe X2 MAM	マンモグラフィ (MAM)用
D0706087	RaySafe X2 Prestige R/F MAM CT Survey	(R/F+MAM+CT+Survey)用
D0706088	RaySafe X2 Prestige R/F MAM Light Survey	(R/F+MAM+Light+Survey)用
D0706068	RaySafe X2 Prestige	(R/F+MAM+CT+Light)用
D0706069	RaySafe X2 R/F MAM	(R/F+MAM)用



## インテリジェントX線測定器 Xiシリーズ

### D0706021~

X線測定における最新の技術を結集した測定器で、半導体式検出器を採用し、広い拡張性を備えX線診断装置のほとんどのモダリティに対応することができるUnfors RaySafe製測定器の最高峰です。

#### ■RaySafe Xi Platinum Plusモデル

カタログNo.	品名	検出器
D0706021	RaySafe Xi (R/F) - I	一般撮影・透視 (R/F)用
D0706022	RaySafe Xi (MAM) - I	マンモグラフィ (MAM)用
D0706023	RaySafe Xi (R/F+MAM) - I	(R/F+MAM)用
D0706027	RaySafe Xi Prestige- I	(R/F+MAM+Light+CT)用
D0706029	RaySafe Xi Prestige- Is	(R/F+MAM+Light+CT+Survey)用

#### ■オプション

D0706051 他 Xi 透過型プローブ (検出器)

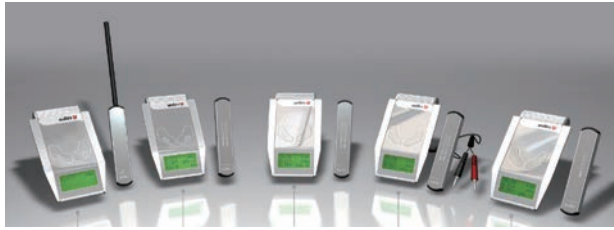


## インテリジェントX線測定器 Soloシリーズ

### D0706010~

X線測定における最新の技術を結集した測定器で、半導体式検出器を採用し、各モダリティ別に対応することでコストパフォーマンスを高めました。

Solo Dose Solo MAMはオプションによりHVL測定可能。



### ■RaySafe Soloシリーズ

カタログNo.	品名	測定機能
D0706011	RaySafe Solo R/F	kVp,Dose,Rate,Time,Pulse
D0706012	RaySafe Solo R/F w.mAs	kVp,Dose,Rate,Time,Pulse,mA,mAs
D0706013	RaySafe Solo RAD	kVp,Dose,Rate,Time,Pulse
D0706014	RaySafe Solo Dose	Dose,Rate,Time,Pulse
D0706015	RaySafe Solo CT	Dose,DLP
D0706052	RaySafe Solo DENT	kVp,Dose,Rate,Time,Pulse
D0706010	RaySafe Solo MAM	kV,Dose,Rate,Time

## マルチファンクションX線測定器 ThinXシリーズ

### D0706001~

X線一般撮影装置の精度管理用測定器です。

本器にX線を照射するだけで、線量、線量率、照射時間、管電圧半価層が一度に測定され表示します。

操作が一切無いので日常の点検などにどなたでもお気軽にお使いいただけます。



### ■RaySafe ThinXシリーズ

カタログNo.	品名	測定機能
D0706001	RaySafe ThinX RAD	kVp,Dose,Rate,HVL,Time,Pulse
D0706002	RaySafe ThinX Dose	Dose,Rate,HVL,Time,Pulse
D0706003	RaySafe ThinX kVp	kVp,Time,Pulse
D0706004	RaySafe ThinX Intra 歯科用	kVp,Dose,Rate,HVL,Time,Pulse

## 乳房撮影精度管理キット MQA-Solo-DH

### C0604031

乳房撮影において良好な画像品質の維持に不可欠であるX線装置の精度を管理するためのキットです。

管電圧、線量、半価層、照射時間の同時測定が可能でX線測定器をはじめ基本的な精度管理ツールをキットにしています。

カタログNo.	品名
C0604031	MQA-Solo-DH



## 日常精度管理ツール JSGIファンタム

### D0705002

透視/撮影診断X線装置の日常的な精度管理が行えるファンタムです。

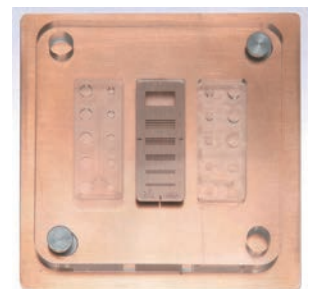
寝台に載せていつものように透視/撮影するだけで簡単に正確な装置の精度管理ができます。

毎日の定期点検で故障の早期発見、被ばく線量の軽減事故防止につながります。

### ■特長

- ・コンパクトな手のひらサイズ
- ・デジタル(CR/DR/FDR)をはじめ、さまざまなモダリティに対応

カタログNo.	品名
D0705002	JSGIファンタム



## エクソ線用ファントム水槽タイプ

### E0203001

#### ■特長

エクソ線診断用として製作しております。  
エクソ線による管理区域設定、または散乱線分布の測定用としてのファントムです。

#### ■仕様

材 質	塩ビ透明板
寸 法	100(W)×400(D)×300(H)mm



## 胸・腹部ファントム

### E0203003

#### ■特長

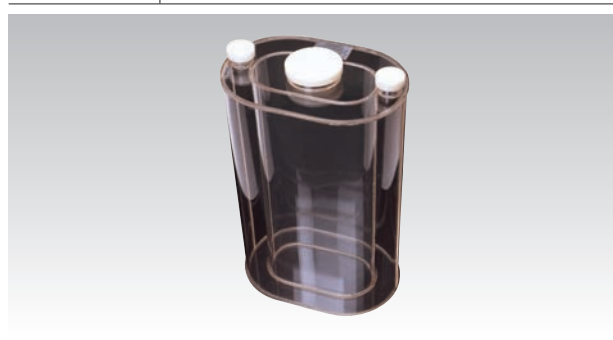
内、外2層を有するファントムです。

(透明アクリル樹脂製)

特注各種ファントム制作できます。

#### ■仕様

注水口	内層1 外層2
材 質	アクリル樹脂
寸 法	長径×短径×高さ(外寸) 300×200×450mm



## 面積線量計 PD-9000シリーズ

### C0604011~

一般撮影、透視装置、IVR装置に取り付け患者様の皮膚面積線量をリアルタイムに測定するものです。

X線装置照射口に取り付けて測定するため検査の妨げにならず患者様にも負担を掛けません。

#### ■特長

- ・検出部は透明フィルム式ですので光照射野がそのまま使えます。
- ・表示部は高輝度LEDを使用していますので視認に優れています。
- ・吸収線量も同時に測定できます。



## リアルタイム皮膚線量計

### D0706092

#### ■特長

- ・耐久性に優れた高輝度の新開発シンチレーター(蛍光素子)をセンサー素材に採用。
- ・センサーおよびケーブル共にX線透過性に優れているため、X線画像への影響(フットプリント)の発生を最小化。
- ・ケーブルは柔軟性のある光ファイバー素材であるため、患者皮膚面へのセンサー装着が容易。
- ・IVRでの使用を考慮し、マルチチャンネル(4センサー)による同時測定が可能。
- ・本体ディスプレイをタッチして、測定値表示を線量率または積算線量に切り替えることが可能。
- ・PCとの接続による測定データ転送・保存が可能。



#### ■仕様

型 式	RD-1000	
一 般	表示範囲	0~99999mGy
	線量率範囲	0.1 mGy/min~2.5 mGy/min
	照射時間	1 ms~999.9h
	動作温度	15~35°C
	センサー	センサー材料
センサー	ケーブル材料	プラスチック光ファイバー(外径:2.2mm)
	ケーブル長	2m
本 体	サイズ・重量	外径20 mm×3.5 mm(高さ) 5g(プレートを含む)
	表示	タッチパネルカラーLCD(5.6インチ)
	サイズ・重量	200(W)×150(H)×76(D) mm、1.2kg
本 体	電源	DC9V、1.3A(100-240 VAC アダプタ)
		単三アルカリ乾電池6個