

ガラス線量計素子(Dose Ace)

C0501016~

線量計には次の4種類があります。
高線量では使用できない線量計がありますので、適切な線量計を使用して下さい。

■仕様

カタログNo.	C0501016	C0501018	C0501017	C0501019
型名	GD-301	GD-302M	GD-351	GD-352M
測定線種	γ・X線			
標準mode	10μGy(Sv)~10Gy(Sv)			
測定線量範囲	高線量mode FGD-1000(*1):1Gy(Sv)~100Gy(Sv) (参考:~500Gy(Sv))		-	
ガラスID	無	有	無	有
ガラス素子サイズ	φ1.5×8.5mm	φ1.5×12mm	φ1.5×8.5mm	φ1.5×12mm
ホルダサイズ	φ2.8×9.5mm	φ2.8×13mm	φ4.3×12mm	φ4.3×14.5mm
ホルダ色	グリーン	ピンク	ブルー	オレンジ
低エネルギー補償フィルタ	無		有	
主な用途	治療用(エネルギー120keV以上)		診断用(エネルギー120keV以下)	
対応リーダ	FGD-1000(*1)		FGD-1000	
その他			10Gy以上の高線量では使用不可	

*1)オプションの高線量機能が必要です。



ガラスアニール用電気炉(FGD200, 1000共用)

C0501044

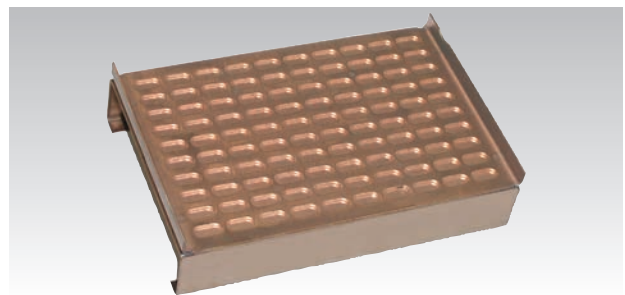


■仕様

型名	NHK-210
型式	NHK-210-BS II
炉内寸法(幅×高×奥)	210(W)×260(D)×140(H)mm
設定可能温度	最高温度1000℃ 常用 900℃
温度制御方法	プログラム制御(2パターン)
ヒーター加熱面	上面および両側面
外形寸法(幅×高×奥)	370(W)×430(D)×470(H)mm (ネジ突起部を含まない)
重量	約14kg
電源	AC-100V 1.5kW

ガラスアニール用マガジン(FGD1000用)

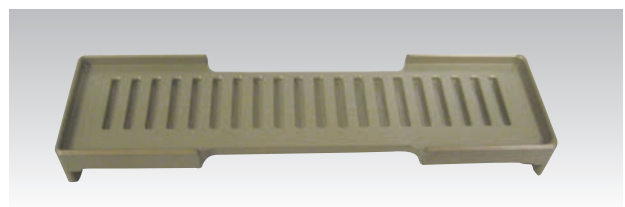
C0501082



■仕様

型式	FGD-C101
寸法	165(W)×110(D)×32(H)mm
材質	ステンレス(SUS 304)
収納素子数	100素子

小型アニール用マガジン(FGD1000用)



■特徴

ガラス素子20本が収納できる小型のアニールマガジンです。読取マガジンが上部にはまる形になっており、読取マガジンと小型アニールマガジンの移送が容易にできます。

■仕様

寸法	90(W)×25(D)×10(H)mm
重量	約20g
材質	超々ジュラルミン(A7075)
表面処理	耐熱硬質アルマイト
収納素子数	20素子

